

WELBEVINDEN EN BETROKKENHEID BINNEN FONK

FONK. HET ZIT IN JE NATUUR!

Globalisering, digitalisering, technologische innovatie, klimaatverandering en individualisering... Onze samenleving is de afgelopen decennia snel en ingrijpend veranderd. Veel van de beroepen van nu, zijn over 20 jaar wellicht verdwenen. Het kind van nu heeft een passende ontwikkelomgeving nodig. FONK creëert educatie vanuit verbinding, tussen innerlijke mens en buitenwereld. De natuur is daarbij een belangrijke inspiratie- en activatiebron.

Met natuur-geïnspireerd onderwijs, geeft FONK een antwoord op de veranderde ontwikkelvraag van de nieuwe generatie. Onder leiding van verschillende experts is een passend en bewezen educatief concept tot stand gekomen waarover we je graag meer vertellen! Vandaag staat de pijler welbevinden & betrokkenheid centraal.

Welbevinden en betrokkenheid binnen FONK

Binnen FONK wordt veel aandacht besteed aan het welbevinden van kinderen. Als kinderen niet lekker in hun vel zitten of zich onveilig voelen komen ze niet tot leren. De betrokkenheid is dan laag. Door kinderen veel mee naar buiten te nemen; ze veel te laten spelen vanuit hun eigen speelbehoeften en autonomie; zorgt FONK ervoor dat kinderen zich gezien voelen.

De buitenomgeving is bij FONK een belangrijke derde pedagoog (Reggio Amilia). Er is veel aandacht voor de buitenruimte. Deze is gevarieerd, groen en nodigt uit tot allerlei spel. In bomen klimmen, verstoppert, een hut bouwen of voetbal, alles kan op een FONK school. Ook zijn er dieren die je kunt knuffelen als je een keertje niet zo fijn vindt, of gewoon omdat je een dierenkind bent.

Er is veel ruimte om je als kind buiten te ontwikkelen. Buiten leren bevordert de sociale competenties en sociale relaties van leerlingen. Het buiten leren, bijvoorbeeld in schooltuintjes, draagt bij aan hun zelfvertrouwen en vertrouwen in relaties met andere leerlingen (Ayotte-Beaudet, 2017). Het vergroot het gevoel ergens bij te horen en je dus fijn te voelen in de groep.

Vanuit dat welbevinden kunnen kinderen zich optimaal ontwikkelen. Betrokkenheid ontstaat als er ruimte is voor autonomie. De kinderen binnen FONK hebben veel keuze vrijheid binnen vastgestelde

kaders. Ze mogen werken in het buitenlokaal, beantwoorden hun eigen leervragen en er wordt vaak een beroep gedaan op oplossingsgericht en onderzoekend leren.

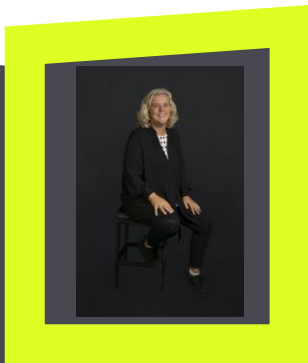
Als blijkt dat kinderen niet lekker in hun vel zitten, wordt onderzocht waar dat in zit en welke interventie daarbij kan helpen.

'Zo is er een leerling die het moeilijk heeft en school vaak niet leuk vindt. Hij mag elke dinsdag zijn paard mee naar school nemen om het gras te 'maaien'. Door deze interventie voelt de leerling zich gezien en belangrijk. Dit komt ten goede aan zijn zelfvertrouwen en maakt in ieder geval de dinsdag fijn. Daar kan hij dan weer een aantal dagen op teren, waardoor ook op de andere dagen zijn betrokkenheid en welbevinden is vergroot.'

Bij het buiten leren is er wat minder controle door de professional en wordt er minder gestructureerd en formeel geleerd. Met name de executieve functies verbeteren bij beweging: het vermogen tot initiatief nemen, zaken plannen, impulsen beheersen en zelfregulatie. Allemaal functies die we nodig hebben om betrokkenheid bij een taak te vergroten en zelfstandig te kunnen functioneren.

Meer weten?

Wil je meer weten over FONK? Kijk dan op www.fonk.nl of neem contact op met adviseur Sabine Louwerens.



Sabine Louwerens

Adviseur Edux

06 – 10 54 67 90

s.vermeulen@edux.nl