

# DE IB-ER ALS DUIZENDPOOT

---

## GOED VOORBEREID VAN START

Op bijna iedere basisschool werkt een intern begeleider of kwaliteitscoördinator. De invulling van de rol verschilt vaak per school. De intrede van Passend Onderwijs heeft ook effect gehad op de rol van de IB-er<sup>1</sup>. In de praktijk zien we dat de IB-er veelal betrokken is bij de kwaliteit van het didactisch en pedagogisch handelen op school, het kwaliteitsbeleid en bij het zicht hebben op de ontwikkeling van de leerlingen.

Welke rol of benaming de IB-er ook heeft op een school, het is een belangrijke rol. De IB-er is een duizendpoot: van contact met ouders tot ondersteuning van collega's/het team. In deze reeks nemen de adviseurs van Edux je mee in werkzaamheden die passend zijn bij de IB. Zij delen hun tips en ervaringen over diverse onderwerpen. Dit keer neemt adviseur Inge van Zundert je mee in 'goed voorbereid van start'.

Bij de start van het nieuwe schooljaar zijn leerkrachten druk bezig met het vertalen van de doelen van de eerste periode, naar een planning, het doorlezen van de bijzonderheden uit de overdracht en de aankleding van de klas. Als Intern Begeleider is het raadzaam om deze periode te benutten om een goed doordachte jaarplanning op te zetten.

### Actiepunt 1: Schooldoelen

Voordat je de jaarplanning concreet maakt is het goed om eerst het schoolplan en het jaarplan door te nemen met de directeur. Het jaarplan is namelijk het uitgangspunt van de jaarkalender. Wat willen we dit jaar bereiken? Welke doelen hebben we gesteld? Waar leggen we per periode de focus op? Hoe richten we de studiedagen in? Hebben we voldoende kennis in huis, of schakelen we een externe deskundige in?

---

<sup>1</sup> Waar IB staat kan ook KC gelezen worden

Stem met de directeur af wat jullie verwachten van elkaar met betrekking tot het behalen van de gestelde doelen. Wie is waarvoor verantwoordelijk en wie pakt welke rol? Zorg voor een tijdige afstemming en betrek hierbij ook de eventuele taal- en rekencoördinatoren, zodat je direct effectief aan de slag kunt en er geen kostbare tijd verloren gaat. Zorg er wel voor dat je in verbinding bent en blijft met het team en dat je je tempo hierop afstemt. Dit kun je doen door de ontwikkeldoelen te agenderen voor werksessies/ (bouw-)vergaderingen en gedurende het schooljaar structureel klassenbezoeken in te plannen om de doorgaande lijn te monitoren.

De input die jij als Intern Begeleider gedurende het jaar krijgt tijdens de werksessies, vergaderingen, studiedagen en klassenbezoeken helpen jou om tussentijds te reflecteren en bij te sturen.

### **Actiepunt 2: Ondersteuningskalender**

De meeste schoolteams zijn divers qua samenstelling en dus ook wisselend in ondersteuningsbehoefte. Bij de overdracht is door de vorige leerkracht een beeld geschetst van de groep waarop de ontvangende leerkracht zijn of haar ondersteuningsbehoefte in kaart kon brengen (zie eerder geschreven artikel: [‘De IB-er als duizendpoot: groepsoverdracht’](#)). Vraag de leerkrachten actief naar hun ondersteuningsbehoefte en ook hier geldt weer, bepaal of jij of een collega de ondersteuning kunt bieden of dat je hiervoor een externe deskundige wilt vragen. Treed hierbij in het belang van de leerkracht en leerlingen preventief op en zorg voor een cyclisch geheel.

De overleggen van het extern zorgteam staan waarschijnlijk al gepland voor het hele schooljaar, het structurele intern zorgoverleg sluit hier vervolgens weer op aan. Datzelfde geldt voor de groeps- (en leerling) bespreking. Ook deze kunnen al vooruit gepland worden voor het hele jaar en zorg ook hierin weer voor een cyclisch geheel (Handelingsgericht Werken).

Denk er ook aan om de bijeenkomsten van je samenwerkingsverband, andere partners uit je netwerk, en scholing voor je eigen ontwikkeling vooraf in te plannen. Deze lijken in de waan van de dag soms niet urgent, maar ze zijn wel belangrijk. Hier doe jij namelijk relevante kennis en contacten op waarmee jij je collega's weer goed kunt ondersteunen.

### **Actiepunt 3: Toetskalender**

De toetskalender ziet er dit jaar anders uit dan de voorgaande jaren omdat de doorstroomtoets per ingang van schooljaar 2023-2024 verplaatst is naar februari, meer informatie hierover is te vinden op [Eindtoets basisschool wordt doorstroomtoets | Schooladvies en eindtoets basisschool | Rijksoverheid.nl](#). Dit betekent ook iets voor de planning van de LVS toetsen van groep 8.

Daarnaast starten veel scholen dit schooljaar (of zijn afgelopen schooljaar gestart) met een nieuw LVS. Dat vraagt veelal een andere manier van analyseren en evalueren. Plan voor jezelf voldoende tijd in om je te verdiepen in hoe je de resultaten kunt aflezen en interpreteren. Stem af wat je hierin van het team verwacht en hoe jij ze hierin meeneemt. Op de websites van de verschillende toetsaanbieders

vind je hiervoor diverse hulpmiddelen. Het kan fijn zijn om hierover te sparren met collega's binnen je netwerk, het is ook mogelijk om een adviseur van Edux te betrekken voor scholing op maat.

#### **Actiepunt 4: Wees oprecht nieuwsgierig en zichtbaar**

Zodra de poort van de school weer opengaat, zorg je er natuurlijk voor dat je zichtbaar en aanspreekbaar bent voor de kinderen, de ouders en je collega's. Niet alleen de eerste weken, maar gedurende het hele schooljaar. Ook dit jaar blijft dat weer zoeken naar een balans tussen alles wat moet en de aandacht die de kinderen en collega's verdienen.

#### **Een goed begin is het halve werk**

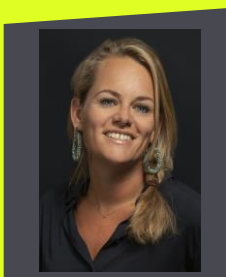
Zoals je kunt lezen, komt er best veel kijken bij een succesvolle start van het schooljaar. Daarom zetten we hieronder alles nog even voor je op een rijtje:

##### Jaarplanning

- Doelen jaarplan helder en concreet;
- Verwachtingen IB-er en directeur afgestemd;
- Agenda studiedagen (gobaal) gepland en eventuele externe deskundigen vastgelegd;
- Klassenbezoeken/ werksessies per thema ingepland;
- Ondersteuningsbehoefte team in beeld en eventuele ondersteuning van externe deskundigen vastgelegd;
- Data extern zorgteam;
- Data intern zorgteam;
- Data school-, groeps- en leerlingbespreking;
- Netwerkbijeenkomsten;
- Toetskalender met aandacht voor doorstroomtoets groep 8 en moment van afname begintoets groep 8;
- Verdiepen in analyse- mogelijkheden nieuw LVS;
- Structureel zoeken naar balans tussen dat wat 'moet' én beschikbaar zijn voor je de kinderen, ouders en collega's.

#### **Meer weten?**

Wil je vrijblijvend meer weten over jouw rol als IB-er of KC-er of het maken van een goede start in het nieuwe schooljaar? Neem dan contact op met adviseur Inge van Zundert-Hommel en informeer of Edux jou of jouw team kan ondersteunen.



**Inge van Zundert-Hommel**

**Adviseur**

06 – 29 67 01 03

i.hommel@edux.nl